

Workshop OME / DSA Resinfo/CNRS Montpellier

Matinée 14 octobre 2015



12 Participants:
CNRS, INSERM, INRA, LIRMM,
Univ Montpellier & Perpignan

merci !

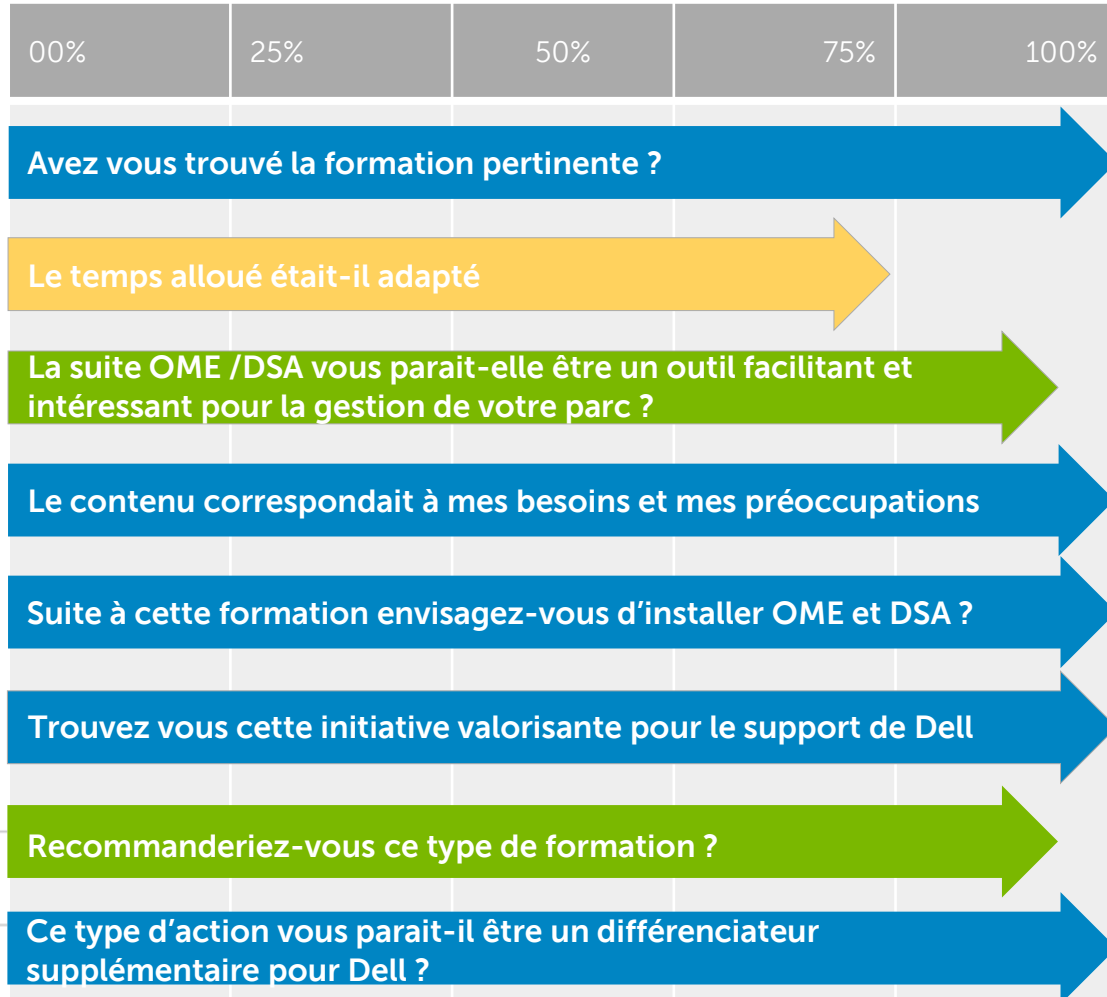
26/10/2015 10:33 [Afficher les réponses du participant](#)

Très interessant surtout en petit groupe.

23/10/2015 09:58 [Afficher les réponses du participant](#)

bien mais un peu court chaque module OME et DSA meriterait 3 heures chacun

20/10/2015 10:12 [Afficher les réponses du participant](#)



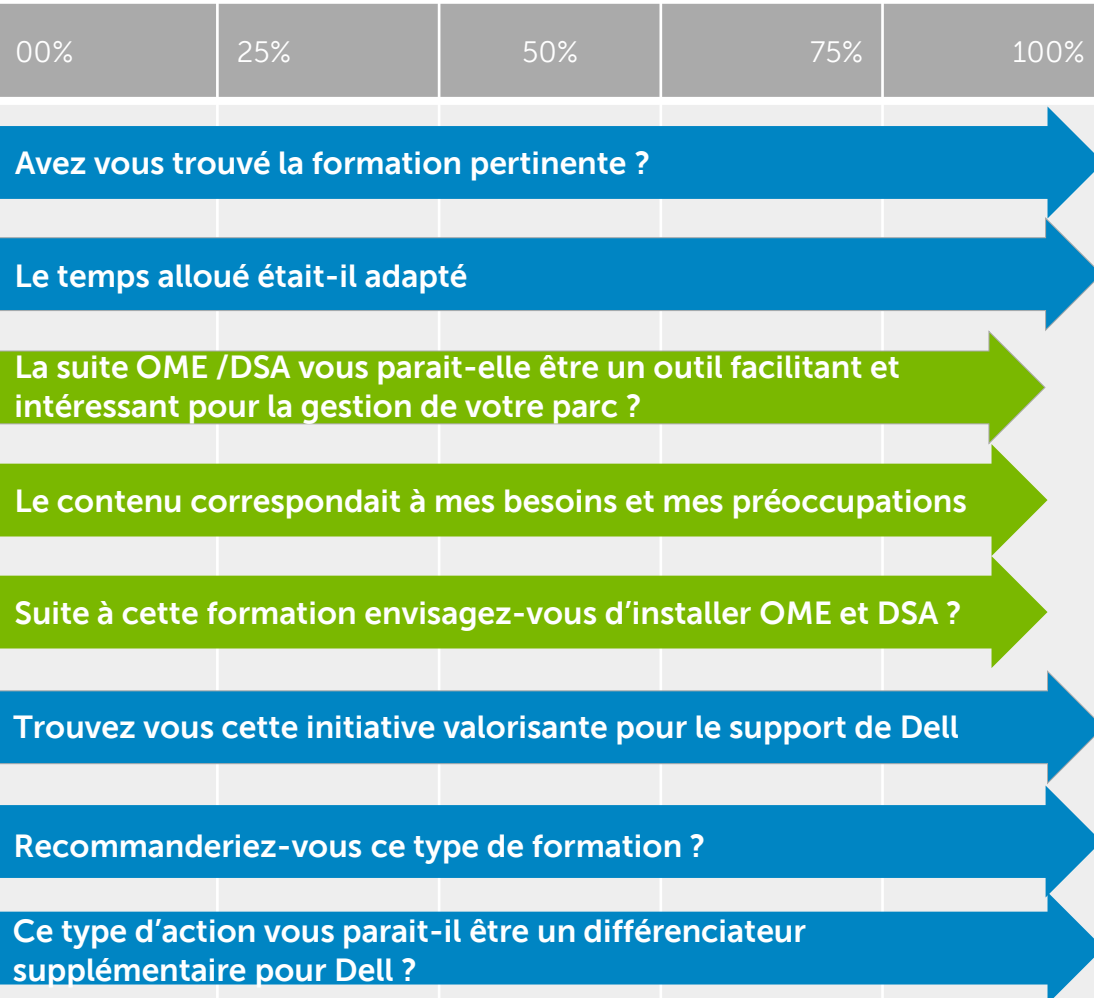
Workshop OME / DSA

Mine2Rien Lille Journée du 25 février 2016



16 Participants:

CNRS, Ecole Centrale & Académie de Lille, CROUS Amiens, Univ Lille, Picardie & Artois



Je trouve la solution intéressante, même si je ne gère que 2 serveurs de calcul. J'aurais sans doute installé cette solution si elle avait été disponible pour linux. Je n'ai ni serveur windows, ni compétences windows, et ça me semble une perte de temps d'acquiescer tout cela juste pour gérer 2 serveurs linux ...

08/03/2016 14:46 [Afficher les réponses du participant](#)

Pouvoir installer la solution sous un os libre me semble plus adapté.

08/03/2016 14:34 [Afficher les réponses du participant](#)

Bonne formation, échanges possibles et très intéressant. OME et DSA gagne à être connu pour faciliter la gestion au quotidien. Le niveau technique était excellent, rien à redire.

02/03/2016 08:01 [Afficher les réponses du participant](#)

OME et DSA sont en test sur l'infra. Déjà quelques échanges avec le support à ce sujet.

01/03/2016 16:02 [Afficher les réponses du participant](#)

