 UMR6252	MDT : Applications , dépendances et package		
Gendreau Cédric	20/06/2019	VERSION : 1.0	PAGE 1/7

MDT : Applications, dépendances et « package »

Introduction :

Après avoir créé et ajouté l'applicatif Microsoft Office 2016, dans MDT et personnalisé l'outil grâce à « office Personnalisation Tools », nous allons continuer d'intégrer des applications ; créer un package et gérer des dépendances, nous verrons enfin comment on peut lancer une séquence de tâches à distance.

Contenu

Introduction :.....	1
I. APPLICATIONS.....	1
A. Ajout de « Libre Office ».....	1
B. Création d'une « dépendance ».....	3
C. Ajout d'un « bundle applicatif ».....	4
II. SEQUENCE DE TÂCHE CORRESPONDANTE.....	5

I. APPLICATIONS


A. Ajout de « Libre Office ».

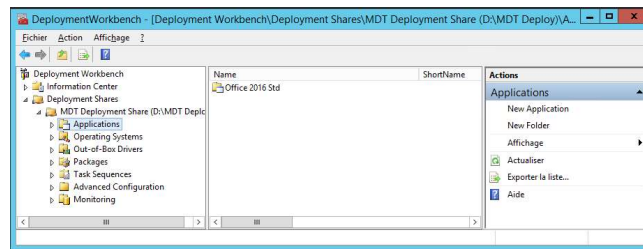
Nous allons prendre comme exemple la suite « Libre Office », dans le but d'y associer une « dépendance ».

Attention : il faut comprendre dépendance comme élément associé et non comme élément prioritaire.

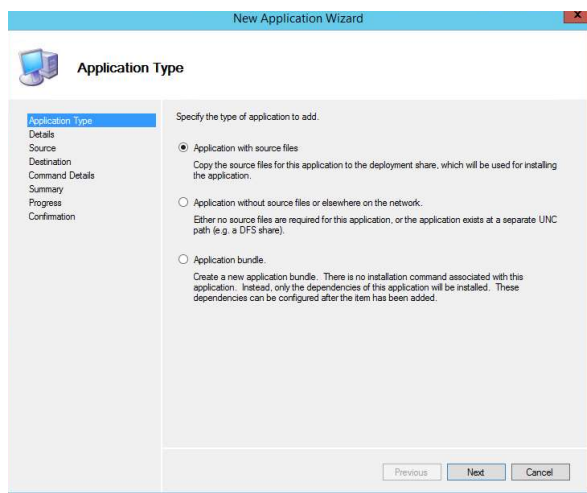
Si cette dépendance est créée ; MDT déploiera cette dépendance avant le déploiement de l'applicatif associé, même si vous n'avez pas sélectionné l'applicatif dans les éléments à déployer pendant le déroulement de la séquence de tâches.

Cela peut être intéressant pour des logiciels devant disposer de prés-requis spécifiques (.net framework, Java, etc...)

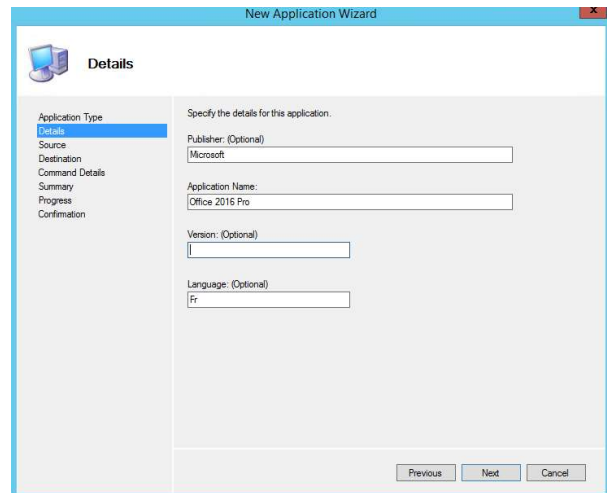
	MDT : Applications , dépendances et package		
Gendreau Cédric	20/06/2019	VERSION : 1.0	PAGE 2/7



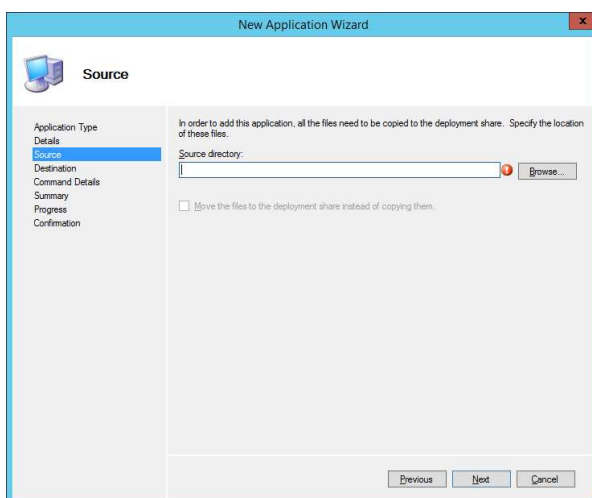
Depuis la console MDT créer un nouveau dossier, depuis la section *Application*, et indiquer les informations pertinentes.



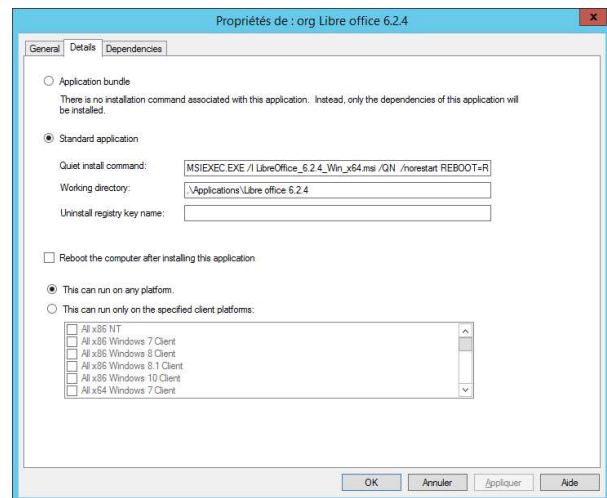
Vous devez disposer, pour cette option, de l'installateur (.exe ou .msi).




Renseignez un maximum d'information (version, langage etc..).



Indiquez le chemin où se trouve l'.exe ou le .msi
Celui-ci sera importé par MDT.



Terminer le processus et regardons dans les propriétés de l'applicatif, l'onglet *détails*.

 UMR6252	MDT : Applications , dépendances et package		
Gendreau Cédric	20/06/2019	VERSION : 1.0	PAGE 3/7

A la section « Standard application » renseignez les paramètres propres à chaque applicatif et différent s'il s'agit d'un .msi ou .exe :

- Renseigne exactement le même nom associé au .exe ou .msi ; par exemple pour Libre Office l'extension est en .msi et son nom est : LibreOffice_6.2.4_Win_x64.msi
- On y associe des commutateurs propres au .msi pour une installation autonome en mode silence. (/qn /norestart) etc...



Il existe plusieurs sites qui répertorient les commutateurs spécifiques pour les applicatifs en .msi ou .exe :
<https://support.microsoft.com/fr-fr/help/912203/description-of-the-command-line-switches-that-are-supported-by-a-softw>

<http://www.irsoftware.org/ishelp/index.php?topic=setupcmdline>

Exemple :

<https://www.itninja.com/question/roxio-10-silent-install>

Standard application

Quiet install command:

Working directory:

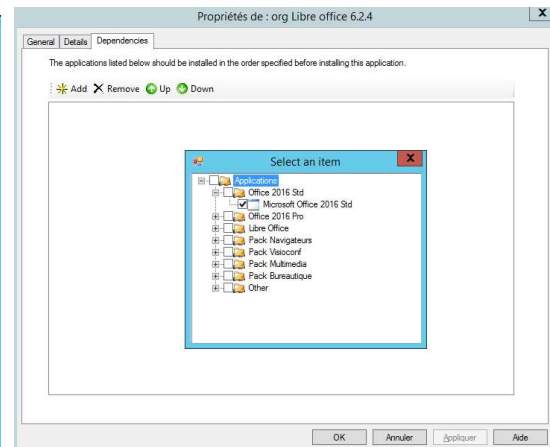
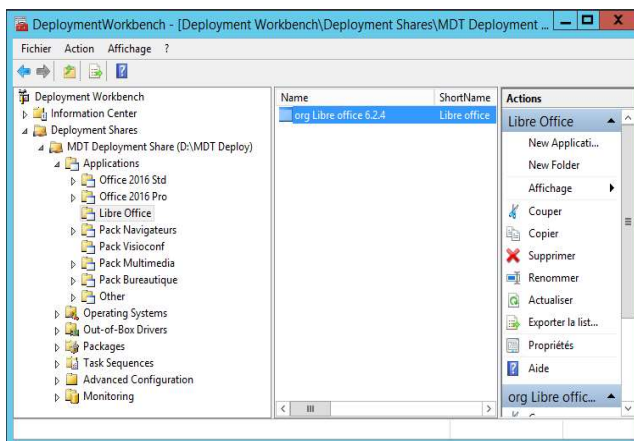
Uninstall registry key name:

Pour Libre Office la ligne complète sera donc :

```
msiexec.exe /i Libreoffice86.2.4_Win_x64.msi /qn /norestart REBOOT=ReallySuppress
```


B. Création d'une « dépendance ».

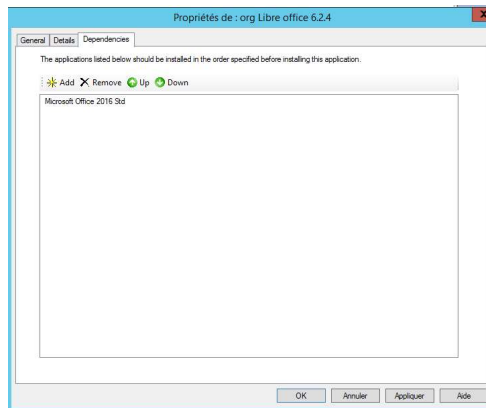
Maintenant que nous savons intégrer des applicatifs nous allons gérer les dépendances entre elles.



Toujours à partir des propriétés de l'applicatif, sélectionner l'onglet *Dépendances* puis *Add*.

Sélectionner l'applicatif dont dépendra l'installation, ici Microsoft Office 2016 std.

 UMR6252	MDT : Applications , dépendances et package		
Gendreau Cédric	20/06/2019	VERSION : 1.0	PAGE 4/7



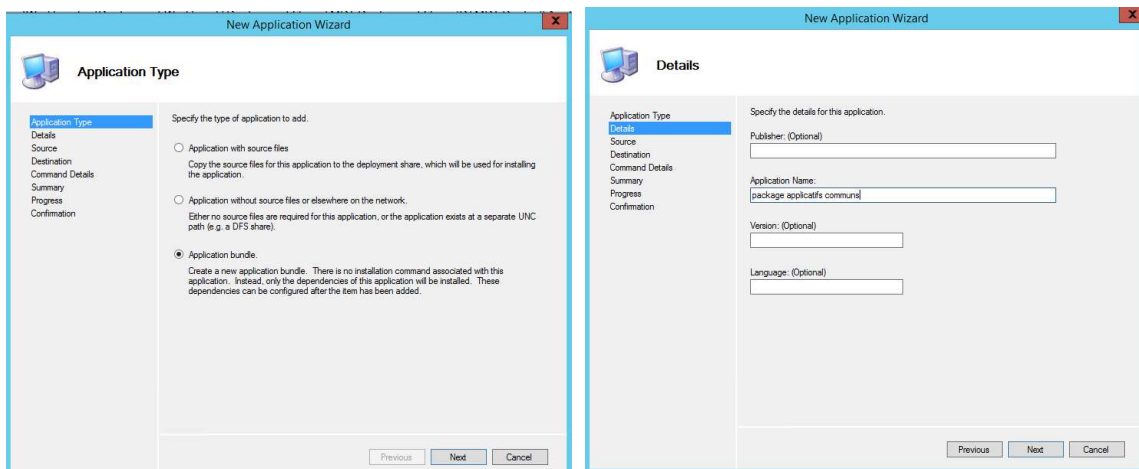
On peut remarquer les autres options :
 Elles permettent d'attribuer plusieurs dépendances à l'applicatif et dans ce cas gérer des priorités d'installation.

C. Ajout d'un « bundle applicatif ».

C'est une autre option lors de l'intégration d'un applicatif :
 Vous pouvez créer un « bundle » (package applicatifs).


Sur la même base que l'intégration des applications (Libre office, Microsoft Office et autres)

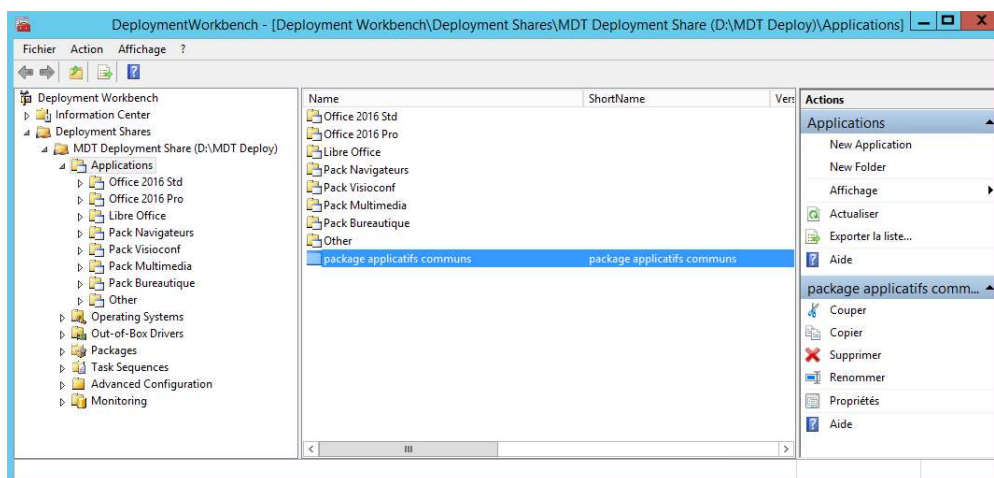
Nous allons créer un package applicatif :
 Toujours depuis la console MDT sous la rubrique *Applications*, sélectionner *new application*



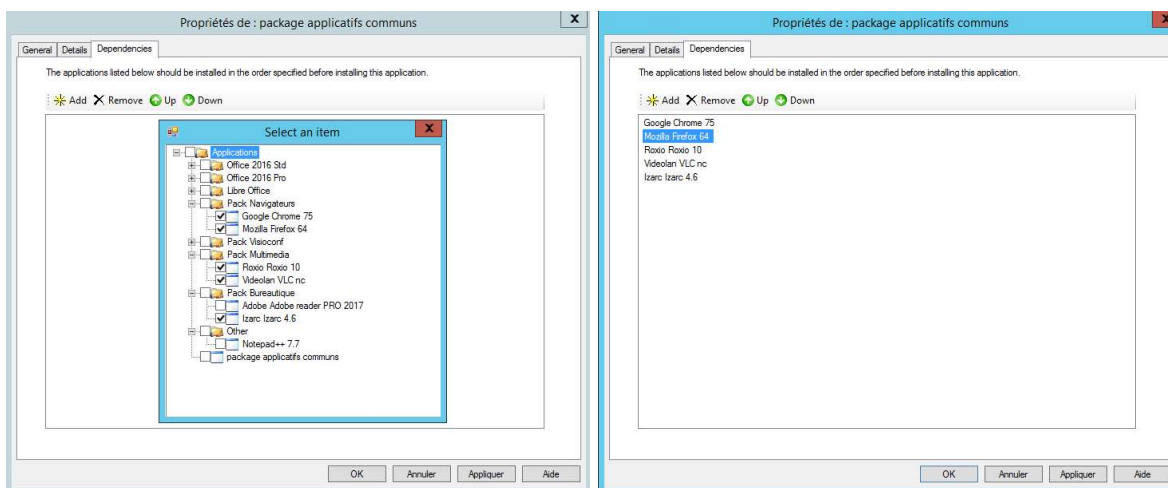
On sélectionne *Application bundle*.

Renseigner le nom du « bundle » qui va contenir plusieurs applicatifs.

	MDT : Applications , dépendances et package		
Gendreau Cédric	20/06/2019	VERSION : 1.0	PAGE 5/7



Pensez à organiser vos applicatifs avec des sous répertoires et des noms équivoques.
 Au niveau des propriétés du « Bundle » allez dans l'onglet *Dependencies*.



Add, permet d'ajouter les applications à votre « bundle » ...

De même, vous pouvez préciser une priorité d'installation... (*Up / Down*).


II. SEQUENCE DE TÂCHE CORRESPONDANTE.

Nous avons vu que l'on pouvait gérer le déploiement des applicatifs en même temps que toute une séquence de tâches, pour au final livrer un poste installé.

Et pourquoi ne pas utiliser la séquence de tâches pour installer à distance des applicatifs...

Rappel :

Toute la séquence de tâches est « appelée » depuis le « démarrage » sur le média (DVD ou clef USB).

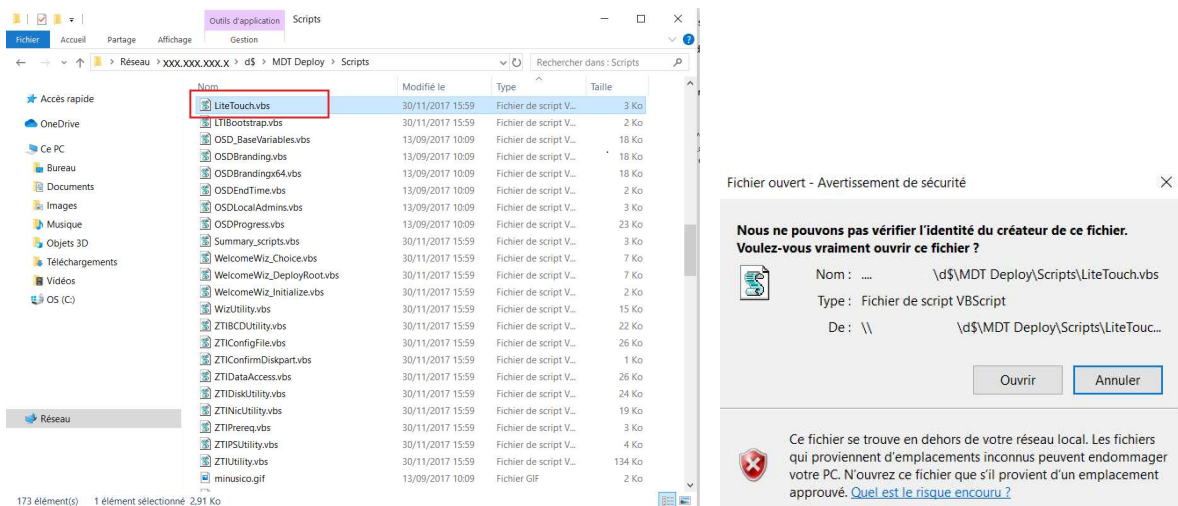
 UMR6252	MDT : Applications , dépendances et package		
Gendreau Cédric	20/06/2019	VERSION : 1.0	PAGE 6/7

Rien n'empêche un poste sur le réseau de lancer le script correspondant à l'appel de la séquence de tâches principal...

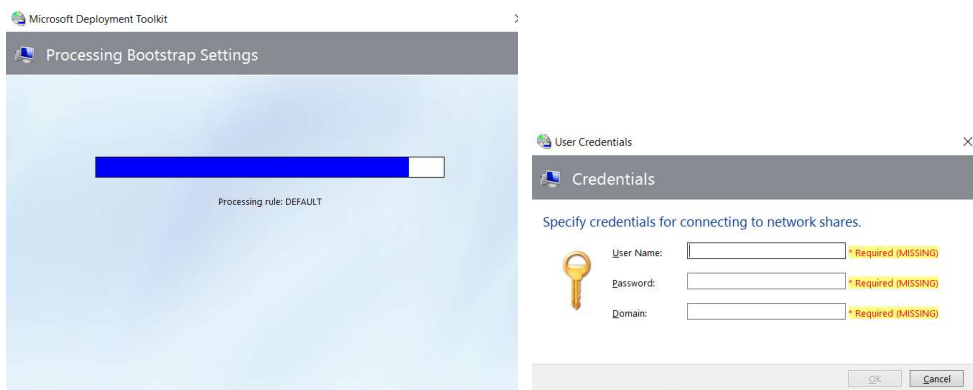
Le script étant situé sur le poste hébergeant MDT, dans le dossier partagé :
 « MonDeploymentShare »\Scripts\LiteTouch.vbs

Vous pouvez aussi exécuter un petit script que vous aurez adapté à votre installation :


```
net use z: \\MonMDT\DeploymentShare$ /user:MonMDT\Admin *
Entrez le mot de passe pour \\MonMDT\DeploymentShare$ :
Z:\Scripts\LiteTouch.vbs
```

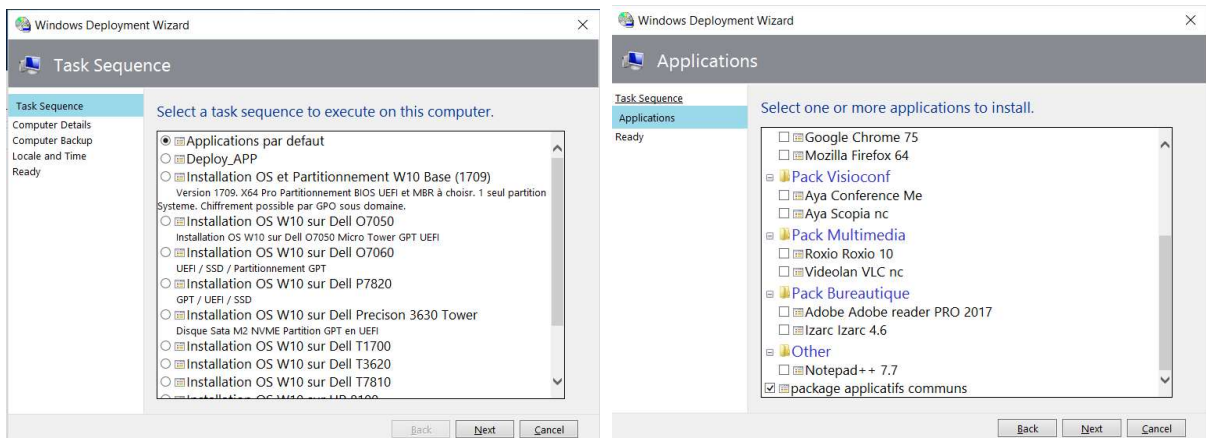


La séquence de tâches est exécutée à distance via l'appel du script « LiteTouch.vbs »
 Une confirmation d'exécution du script est nécessaire.



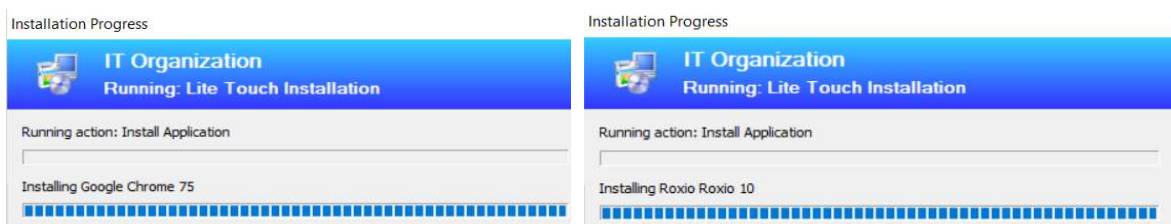
Le processus de déploiement est identique mais simplifié autour du déploiement des applicatifs :
 La séquence de tâches correspondant étant : « Applications par défauts »

 UMR6252	MDT : Applications , dépendances et package		
Gendreau Cédric	20/06/2019	VERSION : 1.0	PAGE 7/7



« Application par défaut » correspond à une séquence de tâches spécifique et optimisé pour le déploiement applicatif

Sélectionner votre « bundle » applicatifs ou un ou des autres applications ; toutes les combinaisons sont possibles.



Dans cette dernière saisie d'écran, le « bundle » s'installe (Chrome, Roxio etc...)